

◆麻生専門学校グループ presents

# TGC KUMAMOTO 2024

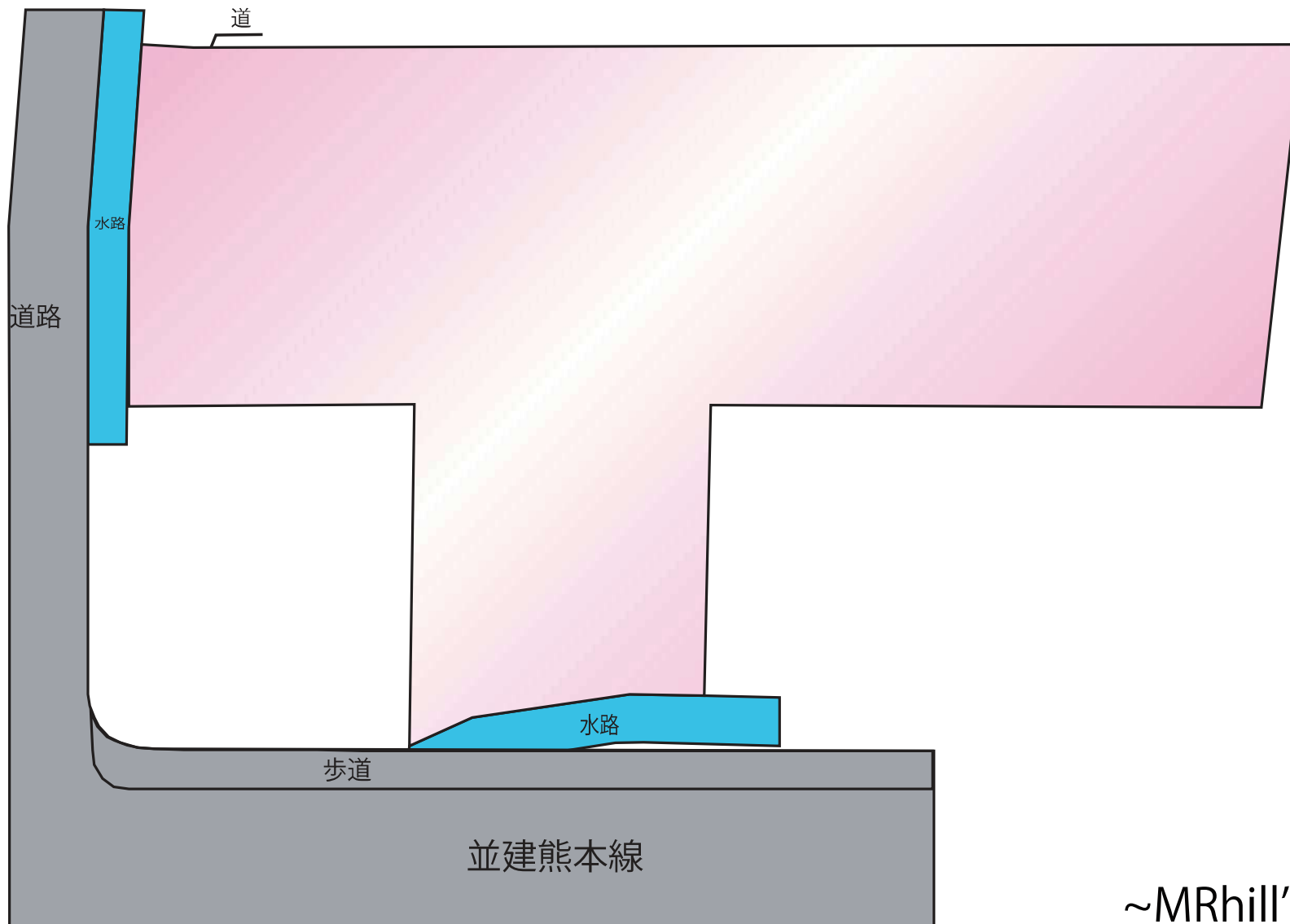
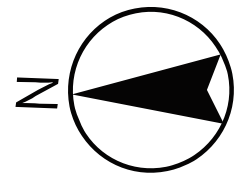
by TOKYO GIRLS COLLECTION

弊社はパートナーとして協賛しています

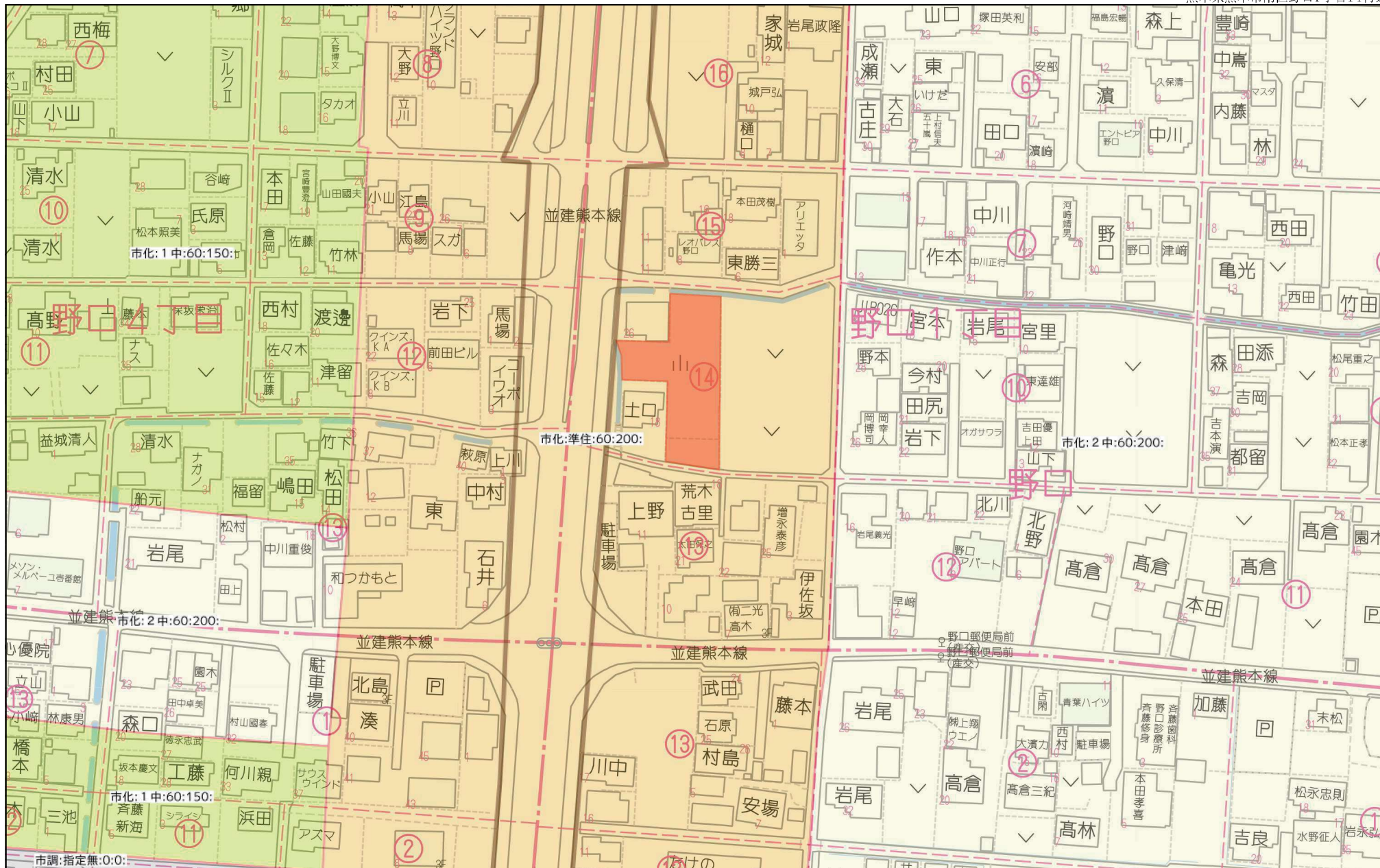
## 南区 野口1丁目

【事業用地に適しています】

所在地	熊本市南区野口1丁目14付近【ナビ検索】			売買代金	¥58,000,000
区域区分	市街化区域			土地面積	1093.68㎡(330.83坪)
用途地域	準住居地域			仲介手数料	売買代金×3%+6万円×1.1(税)
接道	北側公道			備考	・現状有姿売買となります。 ・上下水道の引込みは買主負担。 ・司法書士は売主指定。
交通	【バス】野口郵便局前 徒歩3分				
建ぺい率	60%	容積率	200%	熊本県知事(1)第5535号	
地目	山林・畑	引渡時期	相談	株式会社 MR不動産 〒862-0951 熊本市中央区上水前寺1丁目1-31 ↑ホームページ分譲地情報検索♪Instagram→【mr_fudousan】	
上水	前面	下水	前面	TEL:096-284-1286 FAX:096-284-1285	
小学校	力合西小	中学校	力合中	☆MRhill'sシリーズは、弊社が土地の仕入れ→造成→マーケティング→ 価格設定→売買契約決済まで一貫してワンストップでコンサルティングを行ってます	
広告有効期	令和6年6月30日	取引形態	専任	売買物件募集中！スピーディーに売却致します。 査定無料！また、ほしい土地を買い付けに行きます。ご相談下さい。 当社から得た情報をもとに、当該物件の売主または関係者へ接触することを厳禁とします。 ※本物件の売却した場合、その内容次第で損害賠償請求等の法的手段を講じます。	
担当(後藤) 携帯:080-3377-7116					



~MRhill'sシリーズ~



80m

1:1619

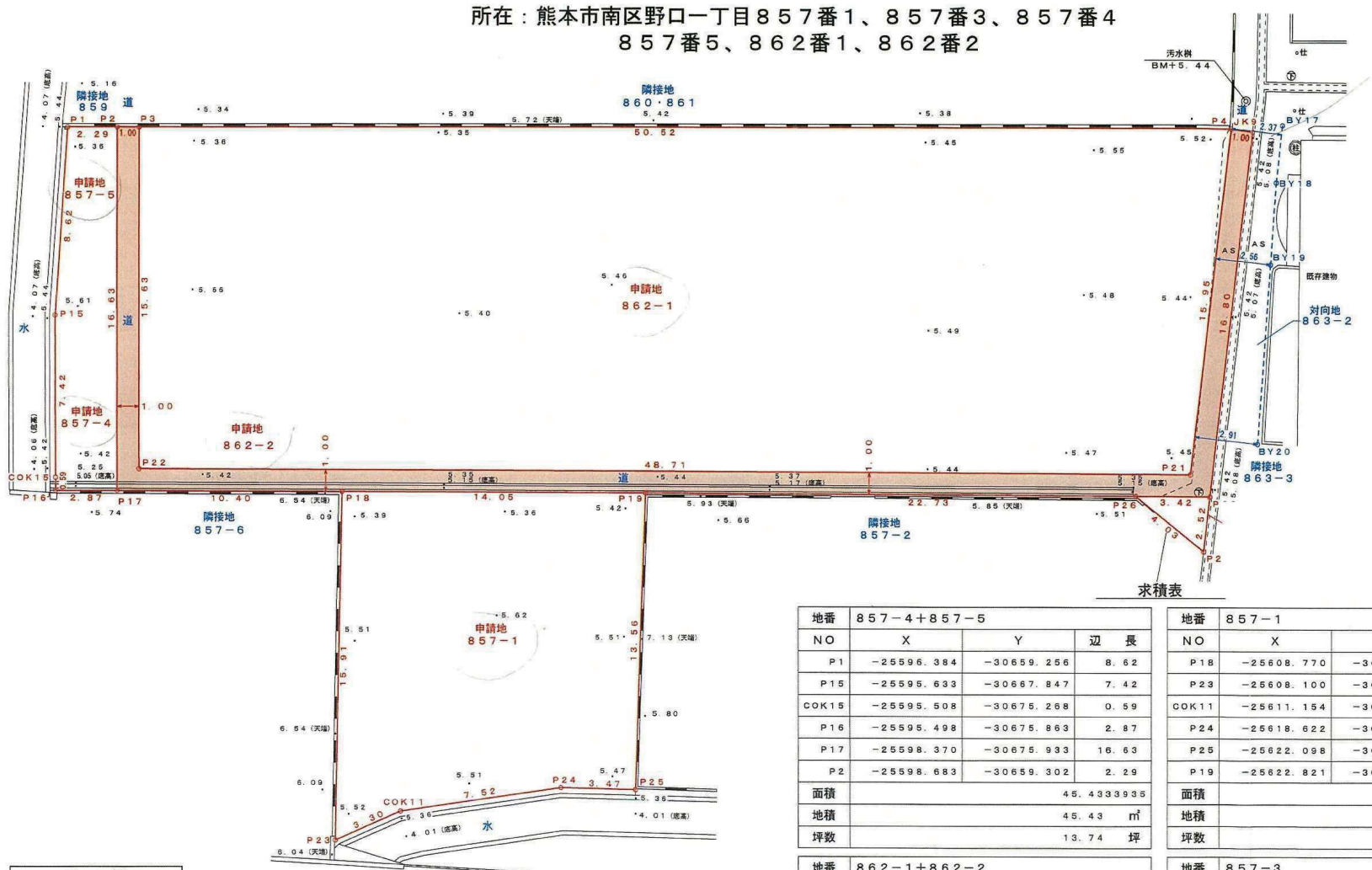
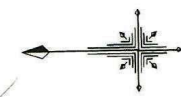
禁無断複写複製

株式会社MR 不動産

Z21149925-20231219093657

# 確定測量図 S=1/200

所在：熊本市南区野口一丁目857番1、857番3、857番4  
857番5、862番1、862番2



凡例	
ブロック塀	———
コンクリート擁壁	———
ブロック積擁壁	XXXXX
法面	▽▽▽▽
石積	XXXXX
下水マンホール	Ⓣ
仕切弁	Ⓢ
消火栓	Ⓢ
電柱	Ⓢ

使用電子基準点一覧表(国土地理院基準点成果)

基準点コード	種別	基準点名	X座標	Y座標	標高
EL04930055901	電子基準点	城南	-32214.823	-23589.998	36.554
EL04930261102	電子基準点	熊本	-17484.829	-22017.093	59.419
EL04930342301	電子基準点	玉名	-7283.835	-42294.480	18.821

VRS-RTK方式により 2021.12.28 座標取得

点名	X座標	Y座標	標識	備考
17-1329	-25654.668	-30623.090	既設金属釘	熊本市道路台帳基準点(特外)
17-1328	-25592.698	-30621.071	既設金属釘	熊本市道路台帳基準点(特外)

地番 857-4+857-5

NO	X	Y	辺長
P1	-25596.384	-30659.256	8.62
P15	-25595.633	-30667.847	7.42
COK15	-25595.508	-30675.268	0.59
P16	-25595.498	-30675.863	2.87
P17	-25598.370	-30675.933	16.63
P2	-25598.683	-30659.302	2.29
面積	45.4333935		
地積	45.43 m <sup>2</sup>		
坪数	13.74 坪		

地番 857-1

NO	X	Y	辺長
P18	-25608.770	-30676.188	15.91
P23	-25608.100	-30692.093	3.30
COK11	-25611.154	-30690.839	7.52
P24	-25618.622	-30689.919	3.47
P25	-25622.098	-30690.083	13.56
P19	-25622.821	-30676.533	14.05
面積	198.0471755		
地積	198.04 m <sup>2</sup>		
坪数	59.90 坪		

地番 862-1+862-2

NO	X	Y	辺長
P3	-25599.692	-30659.322	15.63
P22	-25599.398	-30674.953	48.71
P21	-25648.096	-30676.147	15.95
P4	-25650.208	-30660.334	50.52
面積	781.2481630		
地積	781.24 m <sup>2</sup>		
坪数	236.32 坪		

地番 857-3

NO	X	Y	辺長
P26	-25645.550	-30677.090	3.42
P20	-25648.973	-30677.174	2.52
P27	-25648.638	-30679.681	4.03
面積	4.3048005		
地積	4.30 m <sup>2</sup>		
坪数	1.30 坪		
総合計面積	1029.0335325 m <sup>2</sup>		

※対向地863番2の境界については、現地にある金属釘を境界と想定したもので確定されたものではありません。  
令和4年3月7日作成

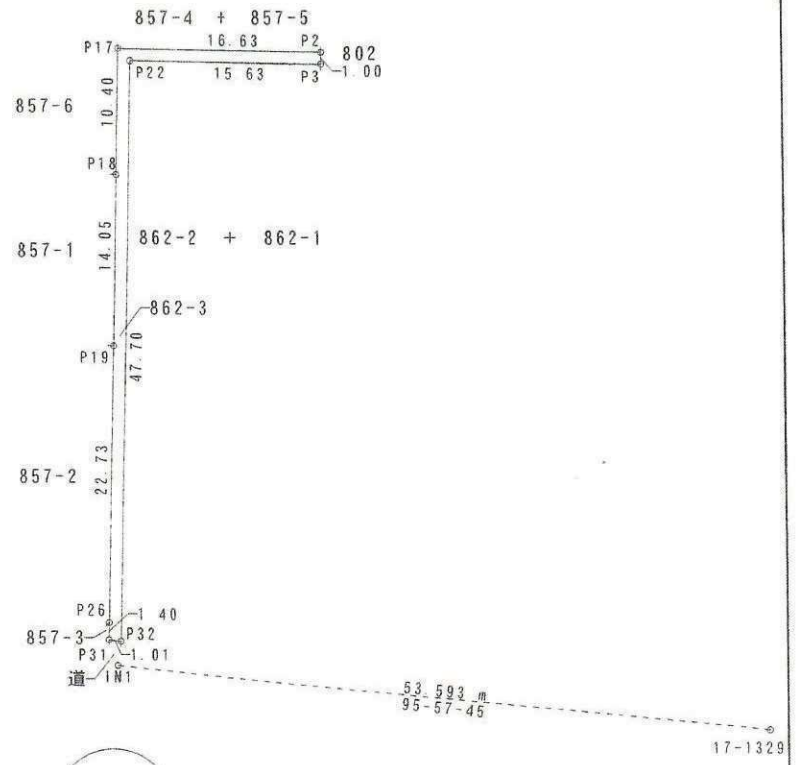
地番	862-3
土地の所在	熊本市南区野口一丁目

土地所在図  
地積測量図



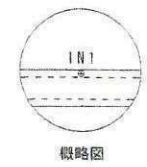
求積表

測点	標識	X座標	Y座標	(X <sub>n+1</sub> -X <sub>n</sub> )・Y <sub>n</sub>	
地番 862-3					
P2	(既普) 金属標	-25598.683	-30659.302	-425219.723313	
P3	(既普) 金属標	-25599.692	-30659.322	400660.779492	
P22	(新普) プラスチック杭	-25599.398	-30674.953	430095.485798	
P32	(新普) 金属釘	-25647.091	-30676.123	55705.481652	
P31	(新普) 金属釘	-25646.957	-30677.125	24800.607419	
P26	(新普) 金属標	-25645.550	-30677.090	-15182.165600	
P19	(新普) 金属標	-25622.821	-30676.533	-23111.784542	
P18	(新普) 金属標	-25608.770	-30676.188	-15365.262000	
P17	(新普) 金属標	-25598.370	-30675.933	-432254.075820	
				倍面積	129.343086
				面積	64.6715430
				地積	64.67 m <sup>2</sup>



図示記号	名称	標識	X座標	Y座標
IN1	登記引照点	金属釘	-25649.101	-30676.393
17-1329	道路台帳基準点	金属鈹 (真鍮)	-25654.668	-30623.090

座標取得方式: (GNSS) ネットワーク型RTK  
取得年月日: 令和3年12月28日



測量年月日	令和5年 2月10日
座標系	任意座標

作成者 熊本市中央区帯山二丁目14番3号  
土地家屋調査士 三角 健太  
(令和5年2月10日作成)



申請人 熊本市長 大西一史

縮尺 1/500